

**1927 SERIE TESTART**

**SERVICIO AEREO SANTIAGO - VALPARAISO**

SOBRECARGA TIPOGRAFICA REALIZADA POR LA DIRECCION DE ESPECIES VALORADAS  
 EN COLOR NEGRO OPACO "CORREO AEREO" SOBRE SELLO NO EMITIDO DEL CENTENARIO DE LA BATALLA MAIPU  
 MARCO OFFSET - CENTRO GRABADO POR THOMAS MACDONALD DE LONDRES - DENTADO 13½ x 14.



158



159



160



161



162

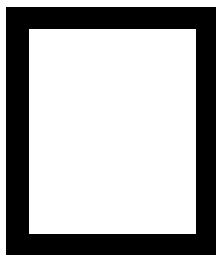
**1928-36 SERIE PRESIDENTES Y PERSONAJES CELEBRES**

**"CHILE CORREOS" - CON FILIGRANA**

IMPRESOS POR LOS TALLERES DE ESPECIES VALORADAS  
 GRABADO (5 CTS.) ,MARCO OFFSET Y CENTROS GRABADOS PARA LOS RESTANTES VALORES  
 DENT 13½ x 14¼ PARA VALORES CTS Y DENT 14 PARA LOS VALORES PESOS



163



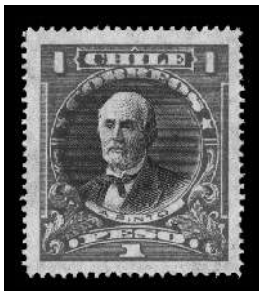
164



165



166



167



168



169



170

**1928 O'HIGGINS**  
**"CORREOS DE CHILE" - SIN FILIGRANA**  
 IMPRESOS POR LOS TALLERES DE ESPECIES VALORADAS  
 OFFSET - DENT 13¼ x 14¼



171

**1928-31 PRESIDENTES Y PERSONAJES CELEBRES**  
**"CORREOS DE CHILE" CON FILIGRANA**  
 IMPRESOS EN CHILE POR LOS TALLERES DE ESPECIES VALORADAS  
 GRABADO (5 CTS AZUL) - OFFSET (5 CTS VERDE)  
 MARCOS OFFSET Y CENTROS TIPOGRAFIADOS LOS RESTANTES SELLOS - DENTADOS 13½ x 14¼

GRABADO

OFFSET



172



173

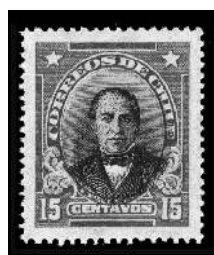
MARCO OFFSET - CENTRO TIPOGRAFIADO



174



175



176



177



178



179



180

**1928-32 AEREO INTERNACIONALES PROVISORIOS  
SIN FILIGRANA  
SERIE PRESIDENTES Y PERSONAJES CELEBRES "CHILE CORREOS"  
SOBRECARGADOS TIPOGRAFICAMENTE U OFFSET POR LOS TALLERES DE ESPECIES VALORADAS**

**SOBRECARGA TIPOGRAFICA**



181



182



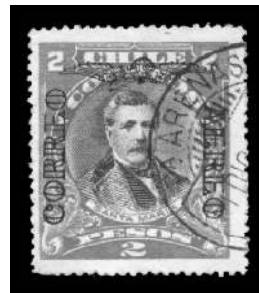
187



183



184



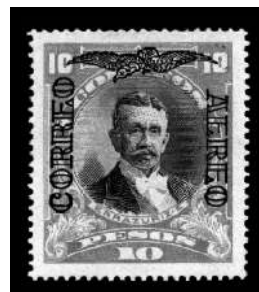
185



186



188



189

**SOBRECARGA OFFSET**



184 SIN PUNTO



184 CON PUNTO



186 CON PUNTO

**1928-34 AEREO INTERNACIONALES PROVISORIOS  
CON FILIGRANA**  
**SERIE PRESIDENTES Y PERSONAJES CELEBRES "CHILE CORREOS"**  
 SOBRECARGADOS TIPOGRAFICAMENTE U OFFSET POR LOS TALLERES DE ESPECIES VALORADAS

SOBRECARGA TIPOGRAFICA



190 S/C FINA



190 S/C GRUESA



194

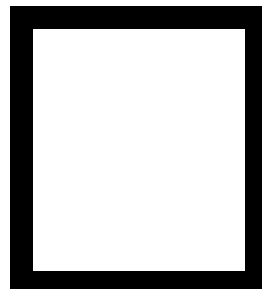
SOBRECARGA OFFSET



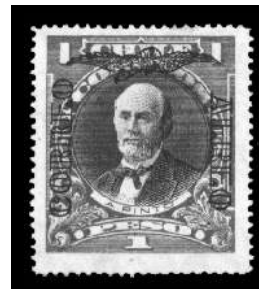
190 S/C FINA



191 CON PUNTO



191 SIN PUNTO



192



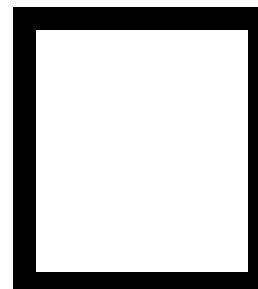
193



195



196 SIN PUNTO



196 CON PUNTO

**1928-34 AEROS INTERNACIONALES PROVISORIOS  
CON FILIGRANA**  
**SERIE PRESIDENTES Y PERSONAJES CELEBRES "CORREOS DE CHILE"**  
SOBRECARGADOS TIPOGRAFICAMENTE U OFFSET POR LOS TALLERES DE ESPECIES VALORADAS

SOBRECARGA TIPOGRAFICA



197



198 S/C GRUESA



198 S/C FINA



199 S/C GRUESA



199 S/C FINA



200 S/C GRUESA



200 S/C FINA

SOBRECARGA OFFSSET



199



200